

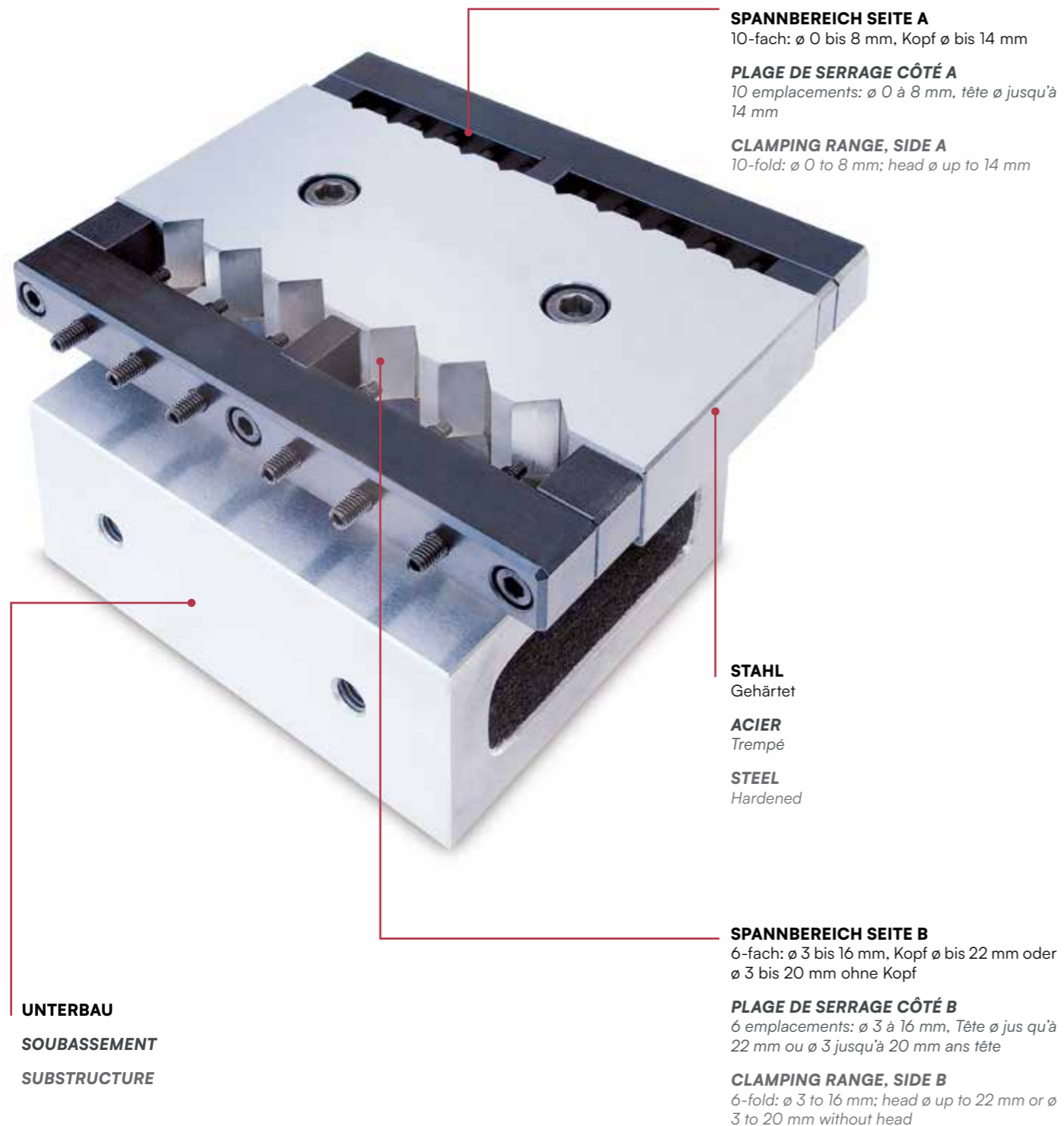
Mehrfach-Prisma

Prisme multiple | Multiple Prism

Das Mehrfach-Prisma eignet sich zum rationellen Mehrfachspannen aller Norm-Auswerfer, Auswerferhülsen sowie runder und eckiger Lochstempel.

Le prisme multiple convient pour le serrage multiple rationnel de tous les éjecteurs normalisés, manchons d'éjecteurs, ainsi que des poinçons ronds et avec angles.

The Multiple Prism is suitable for the rational multiple clamping of any standard ejectors, ejector sleeves, as well as round and angled punches.



Vorteile:

- 2 Spannbereiche in einer Vorrichtung integriert.
Spannbereich A:
10 fach, \varnothing 0 bis 8 mm
Spannbereich B:
6 fach, \varnothing 3 bis 16 mm
- Mehrfach-Prisma kompatibel zu Spannblock P.
- Messen der Werkstücke in gespanntem Zustand möglich.

Avantages:

- 2 plages de serrage intégrées dans un dispositif.
Plage de serrage A:
à 10 emplacements, \varnothing 0 à 8 mm
Plage de serrage B:
à 6 emplacements, \varnothing 3 à 16 mm
- Prisme multiple compatible avec bloc de serrage P.
- Mesure des pièces possible quand elles sont serrées.

Advantages:

- 2 clamping ranges integrated into one device.
Clamping range A:
10 times, \varnothing 0 to 8 mm
Clamping range B:
6 times, \varnothing 3 to 16 mm
- Multiple prism compatible with clamping block P.
- The work pieces can be measured in a clamped state.

Modularer Aufbau | Construction modulaire | Modular construction

Mehrfach-Prisma

Prisme multiple

Multiple Prism



Seite | Page | Page 184

Unterbau

Soubassement

Substructure

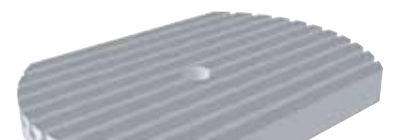


Seite | Page | Page 184




Maschinentisch

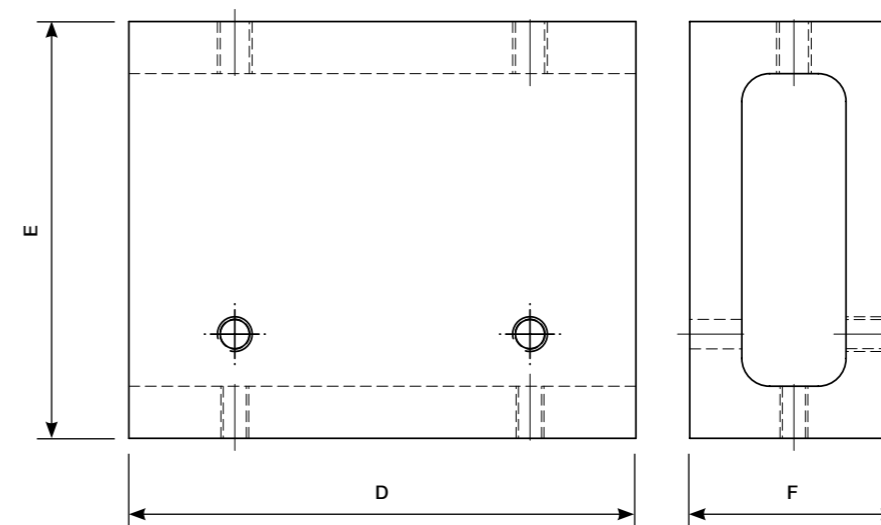
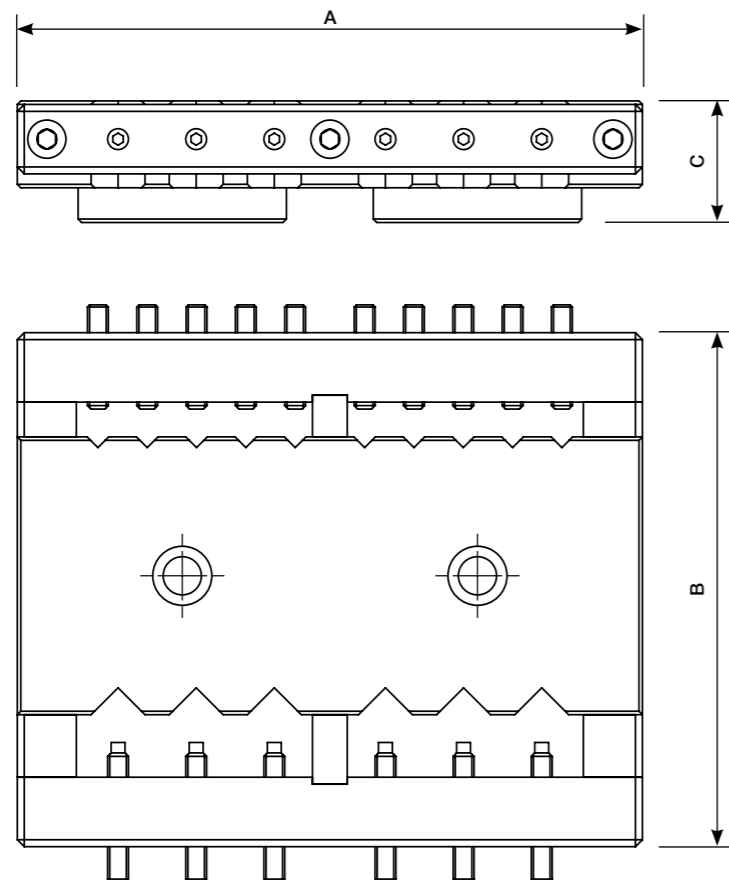
Table de machine

Machine tabl



Mehrfach-Prisma | Prisme multiple | Multiple Prismi

	Bezeichnung Description Description	Artikelnummer Numéro d'article Article No.	Gewicht (kg) Poids (kg) Weight (kg)	Masse (mm) Dimensions (mm) Dimensions (mm)						Lieferumfang Eléments livrés Scope of Delivery
				A	B	C	D	E	F	
	hemo Mehrfach-Prisma ohne Unterbau <i>Prisme multiple hemo sans soubassement</i> <i>hemo Multiple Prism without substructure</i>	101420	4.0	180	148	35				hemo Mehrfach-Prisma inkl. Befestigungsschrauben, ohne Unterbau <i>Prisme multiple hemo inclus vis de fixation, sans soubassement</i> <i>hemo Multiple Prism, including fastening screws, without substructure</i>
	hemo Mehrfach-Prisma Korrosionsbeständig geeignet zum erodieren, ohne Unterbau <i>Prisme multiple hemo résistant à la corrosion adapté à l'érosion, sans soubassement</i> <i>hemo Multiple Prism corrosion-resistant suitable for eroding, without substructure</i>	auf Anfrage	4.0	180	148	35				hemo Mehrfach-Prisma inkl. Befestigungsschrauben, ohne Unterbau <i>Prisme multiple hemo inclus vis de fixation, sans soubassement</i> <i>hemo Multiple Prism, including fastening screws, without substructure</i>
	Unterbau zu Mehrfach-Prisma <i>Soubassement pour Prisme multiple</i> <i>Substructure to Multiple Prism</i>	101421	4.8				146	120	60	Nur Unterbau <i>Soubassement uniquement</i> <i>Substructure only</i>


Technische Informationen
 Information technique
 Technical information

Winkelgenauigkeit (mm)
 Précision d'angle (mm)
 Angle accuracy (mm)

Seite A:
 10-fach:
 ø 0 bis 8 mm, Kopf ø bis 14 mm
Seite B:
 6-fach:
 ø 3 bis 16 mm, Kopf ø bis 22 mm oder ø 3 bis 20 mm ohne Kopf

Côté A:
 10 emplacements:
 ø 0 à 8 mm, tête ø jusqu'à 14 mm
Côté B:
 6 emplacements:
 ø 3 à 16 mm, tête ø jusqu'à 22 mm ou ø 3 jusqu'à 20 mm sans tête

Side A:
 10-fold:
 ø 0 to 8 mm; head ø up to 14 mm
Side B:
 6-fold:
 ø 3 to 16 mm; head ø up to 22 mm or ø 3 to 20 mm without head